

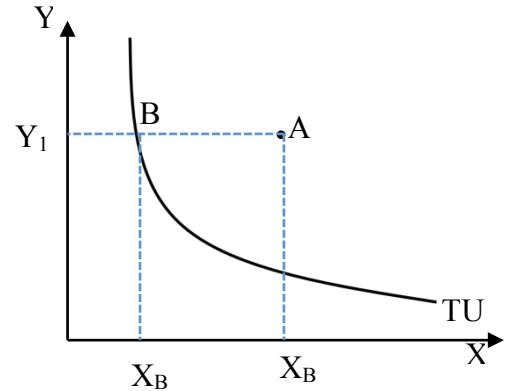
Câu 1: (1 điểm)

Lấy điểm B nằm trên TU sao cho $Y_A = Y_B = Y_1$ (1)

Ta có $X_A > X_B$ (2)

Từ (1) và (2) $\Rightarrow TU_A > TU_B = TU$ (Theo giả thuyết thứ hai, người tiêu dùng luôn thích nhiều hơn thích ít)

Vậy người tiêu dùng thích những điểm nằm ngoài đường bàng quan hơn những phối hợp hàng hoá nằm trên đường bàng quan



Câu 2:

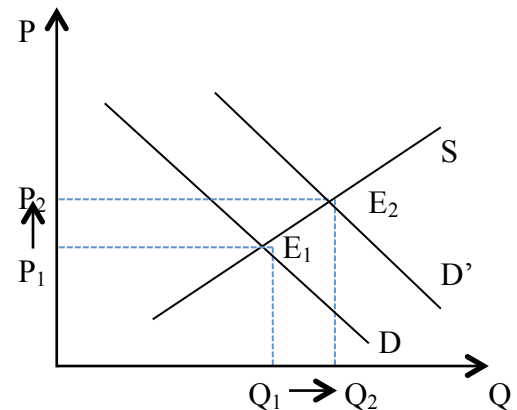
a. $P = 46,5$ triệu đồng/tấn; $Q = 115$ tấn

b. $E_s = 93/23$; $E_D = -31/299$

c. Tại mức giá $P = 50$ triệu đồng/tấn: $Q_D \approx 114,1$ tấn

$E_D \approx -0,112$; Do $|E_D| < 1 \Rightarrow$ Người bán muốn tăng doanh thu phải tăng giá

d. Mở rộng thị trường tiêu thụ khắp cả nước \Rightarrow lượng cầu tại mọi mức giá đều tăng lên \Rightarrow đường cầu dịch chuyển sang phải \Rightarrow Điểm cân bằng thay đổi từ E_1 thành E_2 ; giá tăng, sản lượng mua bán trên thị trường tăng lên. (Theo đồ thị ở hình bên)



Câu 3: (2 điểm)

a. $K = 75$ đv; $L = 187,5$ đv

b. $Q_{\max} = 140625$ sản phẩm

Câu 4: (2 điểm)

a. $GDP = 780$ tỷ USD; $GNP = 815$ tỷ USD

b. $De = 50$ tỷ USD \Rightarrow $NNP = 765$ tỷ USD; $NI = 470$ tỷ USD

$PI = 320$ tỷ USD; $DI = 265$ tỷ USD

Ghi chú: Nếu kết quả khác với đáp án do sai số khi làm tròn thì không bị trừ điểm.

Chuẩn đầu ra của học phần (về kiến thức)	Nội dung kiểm tra
[CĐR 1.1]: Giải thích được các thuật ngữ cơ bản trong kinh tế	Câu 1
[CĐR 1.2]: Thực hiện được các bước để giải một bài toán kinh tế trong tình huống cụ thể	Câu 2, 3, 4
[CĐR 2.2]Trình bày được sự lựa chọn của người tiêu dùng, lựa chọn điểm sản xuất của nhà sản xuất trong mỗi loại thị trường khác nhau.	Câu 3
[CĐR 2.1]: Phân tích được trạng thái cân bằng trong một nền kinh tế để từ đó phân tích được tác động của chính phủ trên thị trường	Câu 2
[CĐR 4.2]: Phân tích được những tình huống kinh tế thực tế đang diễn ra trong nước và thế giới	Câu 2

Ngày tháng năm 20

BỘ MÔN DUYỆT ĐÁP ÁN